



**GÖTTINGER
ENTSORGUNGSBETRIEBE**
EIGENBETRIEB DER STADT GÖTTINGEN



Service für unsere Stadt.

Umweltgerechte Entsorgung für Abfall und Abwasser.



DIE SAUBERE LÖSUNG!

Oberhalb und unterhalb der Straße

Seit Januar 2009 sind die Stadtreinigung Göttingen und die Stadtentwässerung Göttingen zum gemeinsamen Eigenbetrieb der Stadt, den Göttinger Entsorgungsbetrieben, fusioniert. Unter dem Kürzel GEB arbeiten jetzt alle 250 Mitarbeiter unter einer gemeinsamen Leitung.

Was bedeutet das für die Praxis? Für Sie als Bürger ändert sich nichts: Wir bieten Ihnen weiterhin den gewohnt zuverlässigen Service oberhalb und unterhalb der Straße. Allerdings werden Sie von den gebündelten Kräften profitieren: Durch gemeinsame Verwaltung und gemeinsame Öffentlichkeitsarbeit werden Kosten gesenkt. Unser gemeinsames Servicetelefon spart Zeit und vereinfacht die Kommunikation. Planung, Entwicklung und operativer Bereich liegen in einer Hand, das garantiert kurze Wege und ermöglicht präzise aufeinander abgestimmtes Arbeiten.

Neben der Verlässlichkeit legen wir in der Abfallentsorgung und der Abwasserreinigung auch Wert auf zukunftsweisendes Denken, denn wir fühlen uns nicht nur der heutigen, sondern auch künftigen Generationen verpflichtet. Das bedeutet nachhaltige, verantwortungsvolle Entsorgung bis zum letzten Verarbeitungsschritt. So können wir Ihnen bedenkenlos versprechen: Bei uns gibt es keine „Rosinenpickerei“, wir stellen uns allen Entsorgungsaufgaben und finden gemeinsam mit Ihnen eine saubere und praktikable Lösung.

Übrigens: Unsere Mitarbeiter kommen aus der Region und kennen sich mit den örtlichen Gegebenheiten aus. Sie sind Ihre verbindlichen Ansprechpartner.



Abfallentsorgung

Auf rund 24.000 privaten und gewerblichen Grundstücken leeren die Männer der GEB täglich die Müllbehälter. Jede Müllkolonne entleert ca. 1.100 Abfallbehälter pro Tag ins Müllfahrzeug und die Mitarbeiter laufen dabei bis zu 25 km.

Hausmüll und hausmüllähnliche Gewerbeabfälle:

Für Privathaushalte und Gewerbetreibende bieten wir einen differenzierten Abfallbehälterdienst. Die Restmülltonne in Behältergrößen von 40 Liter bis 240 Liter wird alle 14 Tage abgeholt. Die 770- bzw. 1.100-Liter-Behälter werden bis zu fünf Mal wöchentlich geleert. Die Termine können Sie dem Abfuhrkalender entnehmen, den Sie im Internet unter www.geb-goettingen.de herunterladen können.

Sperrige Abfälle

werden bedarfsgerecht und kostenfrei über die Abrufkarte abgeholt. Dabei erfassen wir z.B. Möbel, Metall, Holz sowie Kühl- und Elektrogeräte getrennt, um alle Verwertungswege und die neuesten Technologien voll auszuschöpfen. Bei Bedarf fahren also bis zu vier verschiedene Fahrzeuge vor.

Bioabfälle

werden alle 14 Tage abgefahren. Sie werden im Bioenergiezentrum Göttingen zu hochwertigem Göttinger Kompost verarbeitet.

Baum- und Strauchschnitt:

Im Frühjahr und Herbst findet eine stadtweite Baum- und Strauchschnittabfuhr statt.



**Eisen- und Aluminium-Salzlösungen
für die Wasserbehandlung
(Trinkwasser/Brauchwasser/Abwasser)**

Lieferung und anwendungstechnische Beratung

SIDRA Wasserchemie GmbH

Zeppelinstraße 27 • 49479 Ibbenbüren • Tel. +49 54 59 54-0 • Fax +49 54 59 54 54
Internet: www.sidra.de • E-Mail: info@sidra.de



Umweltgerechte Abfallentsorgung

Papier und Pappe:

Die blauen Papiertonnen werden alle 14 Tage geleert. Die Nutzung der Papiertonne ist freiwillig und kostenlos. Alternativ können Sie Papier und Pappen auch direkt auf dem Recyclinghof oder über die Bündelsammlungen der Vereine, Feuerwehren und Verbände abgeben.

Glas:

Stadtweit gibt es 165 Depotcontainerstandplätze zur Entsorgung von Altglas.

Schadstoffhaltige Abfälle

aus Haushalten und in Kleinmengen von Gewerbetreibenden werden täglich auf dem Recyclinghof der GEB angenommen.

Altmedikamente

werden in allen Göttinger Apotheken gesammelt, sortiert und anschließend von uns umweltgerecht entsorgt.

Altbatterien

werden in Geschäften, in denen Batterien verkauft werden, und auf dem Recyclinghof zurückgenommen.

Altkleider, Altschuhe

können über die aufgestellten Behälter an den Depotcontainerstandorten entsorgt werden.

Grünabfälle:

Im Bioenergiezentrum Göttingen und auf dem Recyclinghof können Sie Grünabfälle zur Kompostierung abgeben und Göttinger Kompost für verschiedene Einsatzzwecke erwerben.



Wir nehmen alles – außer Sprengstoff

Der Recyclinghof in der Rudolf-Wissell-Straße 5 ist Anlaufstelle für alle Abfälle, die durch den turnusmäßigen Service nicht erfasst werden. Er steht allen Göttinger Bürgern offen. Dieses Angebot genießt eine hohe Akzeptanz: Bei bis zu 300 Anlieferungen pro Tag werden rund 30 verschiedene Abfallarten – auch Schadstoffe – umweltgerecht verwertet und entsorgt. Außerdem ist auf dem Recyclinghof Kompost in Kleinmengen bis zu 0,5 m³ erhältlich.

Gebrauchtwarenbörse

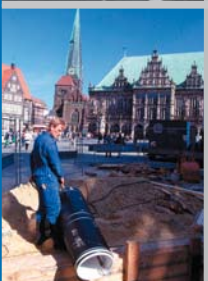
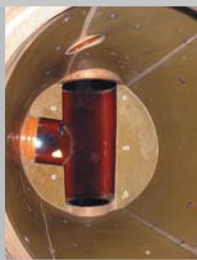
Wir haben nicht nur das Ziel, Abfälle umweltgerecht zu entsorgen, sondern auch, sie weitgehend zu vermeiden. Deshalb nimmt die Gebrauchtwarenbörse eine breite Palette funktionsfähiger Haushaltsgeräte und Möbel, wie Tische und Stühle, Gläser und Porzellan aber auch Bücher und Spiele an.

Kundenfreundliche Öffnungszeiten

Unsere Mitarbeiter stehen Ihnen montags bis donnerstags von 8.00 bis 17.00 Uhr und freitags von 8.00 bis 14.00 Uhr zur Verfügung.



Mehr als 20 Jahre Sanierungsqualität



**Grabenlos.
Umweltfreundlich.
Wirtschaftlich.**

**Digitale Schaden-
dokumentation**

**Partielle
Auskleidung**

**Kanalreparatur
durch Roboter**

**Schlauchlining mit
Glasfaser- und
Nadelfilzsystemen**

**Kurzrohrrelining in
allen Nennweiten**

**Sanierung von Schäch-
ten und Großprofilen**

**Sanierung von Sonder-
bauwerken und Dükern**

**Sanierung der Grund-
stücksentwässerung**

www.kanalsanierung-kiel.de

34119 Kassel Germaniastraße 18 Tel. (0561) 2 07 94-87 Kassel@rainerkiel.de

Hako
Clean ahead

Hako- Citymaster 2000

**Optimal
kommunal.**



Die perfekte Lösung für den kommunalen Einsatz.
**Zuschaltbare Allradlenkung, Kkehrbreite bis 2.500 mm,
Behältervolumen bis 1,85 m³ (Hochentleerung),
Winterdienstoptionen, Sonderzubehör.**
Profis sagen: "Ich will mehr. Ich will Hako!"

Hako-Werke GmbH
Vertriebs- und Servicezentrum Hannover
Multicar-Leistungszentrum
Gretlade 14 · 31319 Höver
Telefon.: 05132/920430 · Telefax: 05132/9204340
email: hannover@hako.com · www.hako.com

Mehr.

Containerdienst

Wenn es um größere Mengen Bauschutt, Garten- oder Renovierungsabfälle geht, wollen wir es Ihnen so einfach wie möglich machen: Unser Containerdienst bietet Ihnen ein variables Transportsystem mit Containern in den Größen von 2 m³ bis 35 m³ und in unterschiedlichen Ausführungen.

Behälter für jeden Bedarf

Je nach Bedarf können Sie offene, geschlossene oder begehbare Container anfordern. Alle Behälter und Container werden termingerecht gebracht und wieder abgeholt. Mit unserem Teleskopsystem auf den Fahrzeugen werden die Absetzcontainer auf Wunsch auch hinter Hecken oder Mauern gesetzt – vorausgesetzt die Maße stimmen.

Für die Aufstellung und Abholung des Containers werden – abhängig von Containergröße und Abfallart – einmalig Gebühren berechnet. Die Entsorgung des Abfalls schlägt, je nach Abfallart und Nettogewicht, separat zu Buche. Eine Preisliste finden Sie im Internet unter: www.geb-goettingen.de

Unternehmensservice

Der Transport firmeneigener Container gehört zu unserem Unternehmensservice. Als zertifizierter Entsorgungsfachbetrieb bieten wir Ihnen Qualität, Rechtssicherheit und faire Preise.

Online-Bestellung

Den passenden Container können Sie ganz einfach über ein Online-Formular unter www.geb-goettingen.de bestellen.



Bürogemeinschaft Hesse / Temme



Hannah-Vogt-Straße 3
37085 Göttingen
Tel. 0551-5033412
Fax 0551-5033414
email: info@hesse-temme.de

Grundstücksbearbeitung • Fremdwasseruntersuchungen
Nebel-, Farbwasser und TV-Untersuchungen
Kanalsanierungskonzepte • Öffentlichkeitsarbeit

Tiefbau • Wasserwirtschaft Planung • Bauleitung • Vermessung Digitale Dienstleistungen



INGENIEURBÜRO TEMME
Hannah-Vogt-Str. 3 • 37085 Göttingen
Tel. 0551-3055878 • Fax 0551-3055879
info@ib-temme.de • www.ib-temme.de

Straßenreinigung und Winterdienst

Auf 850 km Straßenlänge übernehmen die Göttinger Entsorgungsbetriebe die manuelle und maschinelle Reinigung mit Kehrmaschinen und Spezialfahrzeugen. Dabei legen wir Wert auf gleichzeitige Reinigung von Straßen und Gehwegen.

Ob mit dem Besen oder der Kehrmaschine, in der Fußgängerzone wird täglich, in Wohnstraßen mit geringem Verkehrsaufkommen einmal pro Woche gekehrt. 985 Abfallkörbe sind bei der Abfallbeseitigung im öffentlichen Straßenraum zu leeren, auch die Depotcontainerstandplätze werden sauber gehalten.

Sobald die Temperaturen frostig werden und der erste Schnee fällt, rüstet die Straßenreinigung auf Streu- und Räumfahrzeuge um. 950 Straßen werden von Hand oder maschinell von Eis und Schnee befreit. Im Winterdienst sind wir bei Bedarf rund um die Uhr im Einsatz, räumen zuerst die Hauptstraßen und danach die Nebenstraßen.

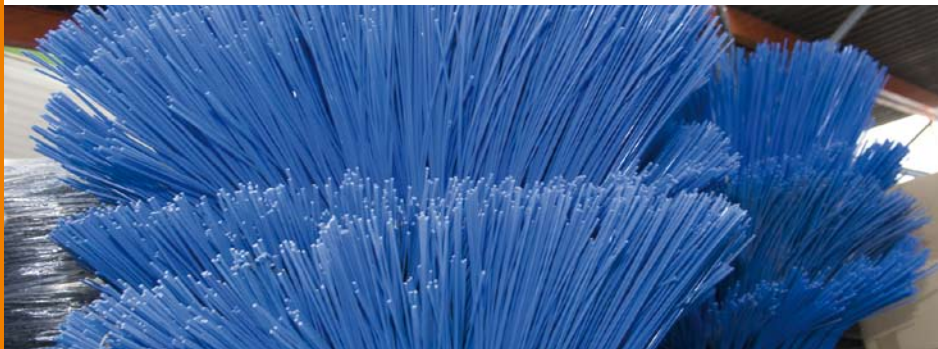
Salz streuen wir nur dort, wo das Verkehrsaufkommen sehr hoch ist. In den letzten Jahren konnten wir durch den Einsatz von Feuchtsalz, einem Gemisch aus 70 % Salz und 30 % Sole, den Salzverbrauch um mehr als ein Drittel senken.

Übrigens: Die Männer in unserer Kehrmannschaft binden ihre Besen selbst. So entsprechen sie genau ihren persönlichen Arbeitsanforderungen.



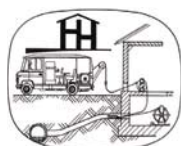
Reinigungsservice

Darüber hinaus bieten wir die Reinigung privater und gewerblicher Hof- und Parkplatzflächen, einen Laubsaugservice oder die maschinelle Wildkrautbeseitigung an.



Ingenieurbüro für Kanaluntersuchungen,
Bau- und Erschließungsmaßnahmen

HERMANN HESSE
Diplom - Ingenieur



Ingenieurbüro Hermann Hesse
Gerblingeröder Str. 29 · 37115 Duderstadt
Tel. 05527 - 3445 · Fax 05527 - 3477

von uns kommen die **office-ideen.**
bundesweit.



beratung
konzeption
ausführung

raumvision
tilman shastri

termine auf anfrage
© 05 51.307 62 21

tilman shastri raumvision gmbh
www.raumvision.eu



Info-Material und Veranstaltungen

Eine besondere Aufgabe sehen wir in der Vermittlung von Umweltbewusstsein. Deshalb unterstützen die GEB Schulen, Kindergärten und interessierte Gruppen mit Materialien und Publikationen:

- Kindergartenkiste
- Grundschulkiste
- Grundschulmedienpaket „Mit Grips gegen Müll“
- Individuell zusammengestellte Materialien für Unterricht und Weiterbildung
- Besichtigungen: Recyclinghof und Vermittlung von Führungen im Bioenergiezentrum Göttingen und in der Mechanisch-biologischen Abfallbehandlungsanlage

Dienstleistung und Beratung

Privathaushalte und Gewerbebetriebe brauchen mit ihren unterschiedlichen Entsorgungsansprüchen individuell angepasste Konzepte für die Abfallbeseitigung. Wir bieten fundierte Beratung privater und gewerblicher Kunden. So können wir in allen Fällen Lösungen finden, die den Anforderungen der Kunden, aber auch der Umwelt gerecht werden.

- Zusammen mit der Wohnungswirtschaft erarbeiten wir individuelle Servicepakete zur Verbesserung der Sauberkeit des Wohnumfeldes. Dazu gehört auch die Reinigung von Müllcontainerstandplätzen.
- Unsere Gewerbeabfallberatung gibt Tipps in allen Fragen der gewerblichen Abfallentsorgung. Sie unterstützt Unternehmen und Gewerbetreibende bei der Erstellung geeigneter Abfallwirtschaftskonzepte.
- Die Bauabfallberatung hilft Bauherren im Stadtgebiet bei der sachgerechten und ordnungsgemäßen Entsorgung von Bauabfällen. Auf Anfrage übernehmen wir auch die Vermittlung von verwertbarem Boden.

Eine wichtige Zielgruppe sind die mehr als 20.000 Studierenden in Göttingen. Die Göttinger Entsorgungsbetriebe nehmen an Veranstaltungen im studentischen Umfeld teil und stellen Mülltrennhilfen in unterschiedlichen Sprachen für ausländische Studenten zur Verfügung.



Schlauchlining GmbH

Grüner Ring 15
(Gewerbegebiet am Stadforst)
D-04509 Delitzsch

Telefon: +49 (0) 34202-326703
Telefax: +49 (0) 34202-326725
E-Mail: herrmann@norand.de

www.norand.de

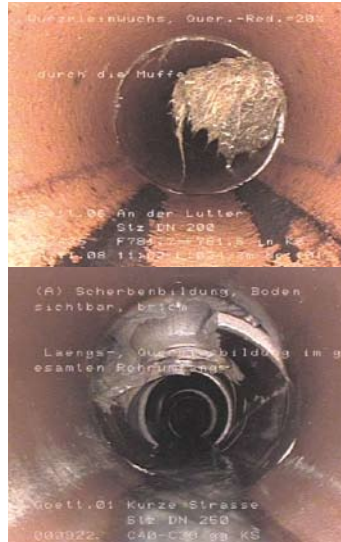
- Rohr- und Kanalsanierung
- Kurz- und Langlinersanierung
- TV-Inspektion
- Druckleitungssanierung
- Roboterarbeiten
- Quick-Lock-Manschetten
- Schachtsanierung
- Rohr- und Kanalreinigung
- Dichtheitsprüfung

Kanalplanung und -sanierung

Das öffentliche Kanalnetz der Stadt Göttingen hat eine Länge von ca. 720 km. Das entspricht einer Strecke von Göttingen bis zum Alpenrand. Dazu kommen noch ca. 600 km Anschlussleitungen. Das Kanalnetz ist überwiegend im Trennsystem angelegt. Es leitet Regenwasser durch separate Leitungen direkt in die Gewässer, Schmutzwasser zur mechanischen und biologischen Aufbereitung in die Abwasserreinigungsanlage „Im Rinschenrott“.

Nach Krankheitsepidemien in Deutschland wegen unzureichender hygienischer Verhältnisse wurden Mitte des 19. Jahrhunderts die ersten Kanäle gebaut. 1884 war der Start für die Errichtung des Göttinger Kanalnetzes innerhalb der Wallanlagen. Das durchschnittliche Alter des Kanalnetzes liegt bei etwa 40 Jahren, wobei Teilbereiche schon über 100 Jahre alt sind. Daher hat bei der Göttinger Kanalplanung und -sanierung zu Beginn der 90er Jahre ein grundsätzlicher Wechsel vom Neubau der Kanäle zur Werterhaltung des bestehenden Netzes stattgefunden. Der dichte Kanal ist das wichtigste Grundprinzip bei der Umsetzung unseres Kanal-sanierungskonzeptes, das wir 1992 erarbeitet haben und dynamisch weiterentwickeln. Wir ergänzen es kontinuierlich durch neue Erkenntnisse und technische Entwicklungen mit dem Ziel, zusätzliche Belastungen des Abwassersystems durch eindringendes Fremdwasser und Verunreinigungen des Grundwassers durch entweichendes Schmutzwasser zu verhindern.

Von der Zustandserfassung bis zur Dichtheitsprüfung nach erfolgreicher Sanierung nehmen wir alle anstehenden Aufgaben der Kanalsanierung wahr. In den Sanierungsgebieten erfassen wir nicht nur die öffentlichen, sondern auch die privaten Kanäle. Systematisch wird so nach und nach das gesamte Kanalnetz saniert.



Rohr- und Schachtsanierung · ausgereifte Verfahren · bewährte Materialien

Verfahren	Klassifizierung	Materialien	Anwendungsbereich	
			NW (mm)	Art der Leitung
Close-Fit-Lining				
Compact-Pipe	Erneuerung	PE gemäß DIN	100 - 500	Druck- und Gefälleleitung
Compact-SlimLiner	Renovierung	PE gemäß DIN	75 - 300	Druckleitung
Neofit	Renovierung	PET gemäß Wavinorm 304	10 - 45	Druck- und Gefälleleitung
Kurzrohr-Lining	Erneuerung	PE/PP gemäß DIN	≥ 100	Gefälleleitung
		GFK gemäß DIN	Kreis- und Sonderprofile	Gefälleleitung
Kaliberstütlung	Erneuerung	PE/PP gemäß DIN	≥ 100	Druck- und Gefälleleitung
Berstütlung	Erneuerung	PE/PP gemäß DIN	≥ 100	Druck- und Gefälleleitung
Langrohr-Lining				
Standard	Erneuerung	PE/PP/GFK gemäß DIN	≥ 100	Druck- und Gefälleleitung
Flexoren	Renovierung	PE	100 - 300	Gefälleleitung
Schlauch-Lining	Renovierung	Glasfaserkomplex	100 - 1200	Gefälleleitung
Anschlusskanal-einbindung	Reparatur	Sonderformteile, dem Liner bzw. dem Sammler angepasst	Sammler 200 - 600	Gefälleleitung
Anschlusskanal-sanierung	Renovierung	Polyestergewebe/Epoxidharz	Anschluss 100 - 200	Gefälleleitung
Kurzliner	Reparatur	Glasfasergewebe/Epoxidharz	≥ 100	Gefälleleitung
Flexoren	Erneuerung	PE	150 - 800	Gefälleleitung
Quick-Lock-Verfahren	Erneuerung (partiell)	V 4 A - Manschette mit EPDM-Dichtung		Gefälleleitung
Vortrieb gesteuert und ungesteuert	Erneuerung	Steinzeug u.a.	≥ 150	Druck- und Gefälleleitung
Pipe Eating	Erneuerung	Steinzeug u.a.	250 - 500	Gefälleleitung
Hilfsrohrverfahren	Erneuerung	Guss	≥ 200	Druckleitung
Schachtsanierung		mineralisch (Ergelit o.ä.) / FEHD / PP / GFK		
Betonanierung		XYPEX		



STEHMEYER + BISCHOFF
Bremen · Berlin · Halle · Köln · Augsburg

Internet www.stehmeyer.de

Kanalplanung und -sanierung



Bei Untersuchungen mit fahrbaren Kameras im Göttinger Kanalsystem erkennen wir teilweise erschreckende Schäden wie Rohreinbrüche, Scherbenbildung, eindringendes Grundwasser oder Wurzeleinwüchse. Diese Schäden gilt es kostengünstig, effektiv und vor allem auf lange Sicht zu beheben. Der Materialwahl und den eingesetzten Techniken widmen wir deshalb besondere Aufmerksamkeit.

Seit Mitte der neunziger Jahre setzen wir ausschließlich Rohre aus Polyethylen hoher Dichte (PE-HD) in der Sanierung ein, um dauerhaft dichte Kanäle zu erhalten. Dieses Material hält Erd- und Verformungslasten am besten stand. Nach bisherigen Untersuchungen tritt auch nach Jahren weder Fremdwasser in die Leitung ein, noch Abwasser in das Grundwasser aus und Wurzeleinwuchs wird verhindert.

Durch den Einsatz moderner Techniken im so genannten geschlossenen Sanierungsverfahren kommen wir bei den Arbeiten heute weitgehend ohne offene Baugruben aus. Das vermeidet Kosten und Behinderungen im Straßenverkehr.

Um die Belastungen für die Göttinger Bürgerinnen und Bürger im offenen Verfahren weitgehend zu minimieren, stimmen wir die Sanierungsarbeiten mit anderen Leitungsträgern – den Stadtwerken für die Gas und Wasserleitungen, der E.ON für die Elektrokabel, der Telekom für die Telefonkabel – und mit dem Fachdienst Straßenbau ab.

Bei der Planung jeder Sanierungsmaßnahme verfolgen wir folgende Ziele:

- Kostenoptimierung durch angepasste und koordinierte Bauweise
- Minimierung der Beeinträchtigungen für unsere Kunden
- Werterhaltung des Kanalnetzes zum Schutz unserer Umwelt
- Investition in die Zukunft, von der auch nachfolgende Generationen profitieren
- Umsetzung des Göttinger Modells mit der Einbindung der privaten Grundstücke



Rohrleitungs-, Straßen- und Tiefbau GmbH



- Baugruben
- Asphalt
- Pflaster
- Außenanlagen
- Kanalanschlüsse
- Kellerwandsanierungen
- Umbauten im Hochbau
- Pflaster-Musterpark

Brandenburger Straße
37120 Bovenden-Lengeln

Tel.: 0 55 93 / 80 29 80
www.rst-bau.de

LADOG - Schmalspurfahrzeuge – Wirtschaftlichkeit und Leistung



Schnellinfo über LADOG:
www.bertsche-online.de
info@berkom.com

Firma A. Bertsche
Kommunalgeräte
Hüfinger Str. 47
78199 Bräunlingen
Tel.: 07 71 - 92 35 - 0
Fax: 07 71 - 92 35 - 30

LADOG – Vertrauen Sie auf 27 Jahre Erfahrung im Schneegeschäft

Das Göttinger Modell

Kanalansanierung ist ein heißes Eisen, das viele Grundstückseigentümer lieber nicht anfassen möchten. Verständlich, weiß man doch vorher nicht, was auf einen zukommen wird. Deshalb gehen wir von den Göttinger Entsorgungsbetrieben wesentliche Schritte zur Kanalansanierung mit Ihnen gemeinsam.

Für Grundstückseigentümer stellen wir ein kostenloses Servicepaket bereit, das folgende Leistungen umfasst:

- Untersuchung der Grundstücksentwässerungsanlage durch ein Ingenieurbüro mit moderner Untersuchungs- und Prüftechnik
- Beratung über mögliche Sanierungsverfahren
- Prüfung von Angeboten auf Preiswürdigkeit und Sinnhaftigkeit
- begleitende Beratung während der Sanierung
- Abnahmeprüfung mit Prüfprotokoll und aktualisiertem Bestandsplan

Dieses Modell ist wegweisend in Deutschland, denn es fördert die Bereitschaft, sich seinen Verpflichtungen für eine umweltgerechte Abwasserentsorgung zu stellen. Das liegt im Interesse von uns allen, denn nur wenn alle Teile des Abwassernetzes in Ordnung sind, arbeitet das System effektiv und kostengünstig.



Mehr Details über die Kanalansanierung auf privaten Grundstücken erfahren Sie in unserem Informationsfilm zur Grundstücksentwässerung im Internet unter www.geb-goettingen.de



Der Spezialversicherungsmakler
für kommunale Unternehmen.
InfoHotline ☎ 0391-536030

Vertrauen. Versichern. Vivus.

Vivus Assekuranz Makler GmbH
Sitz: Lennéstraße 4, 39112 Magdeburg, Tel. 03 91 - 53 60 30
Büro Berlin: Fr.-Engels-Str. 7, 13156 Berlin, Tel. 030 - 49 98 76 60

Vivus

www.vivus-assekuranz.de

Grundstücksentwässerung

Bei Fragen zum Abwassersystem auf Ihrem Grundstück können wir Ihnen in vielen Fällen weiterhelfen, denn die Göttinger Entsorgungsbetriebe verfügen für nahezu jedes Grundstück im Stadtgebiet von Göttingen über Genehmigungen und Planunterlagen. Diese reichen zum Teil sogar bis in das 19. Jahrhundert zurück.

Wenden Sie sich einfach an uns, wenn Sie vor Fragen wie diesen stehen:

Ich möchte Umbauarbeiten an meinem Haus durchführen, was muss ich beachten?

Alle Änderungen an den Grundleitungen Ihrer Entwässerungsanlage sind genehmigungspflichtig. Herstellung dichter Schmutzwasserleitungen sowie Trennung von Schmutz- und Niederschlagswasser sind bei Umbauarbeiten verpflichtend vorgeschrieben.

Wo liegen die Kanalanschlüsse für mein Grundstück?

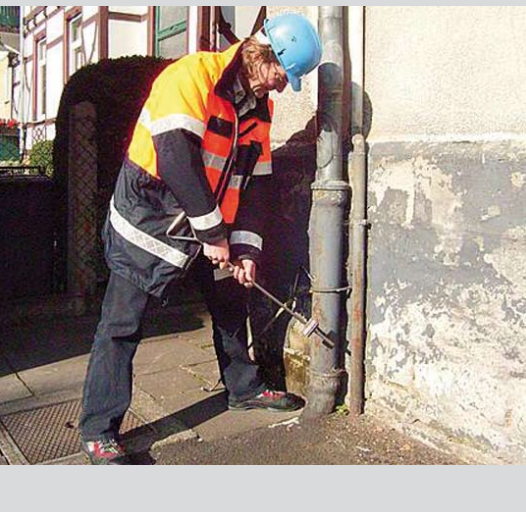
Sie erhalten von uns Informationen über die Lage und Höhe der Hausanschlussleitungen auf Ihrem Grundstück.

Welche Maßnahmen muss ich ergreifen, um Rückstau, Abflussproblemen, Geruchsentwicklung oder Kellervernässungen vorzubeugen?

Wir beraten Sie gerne vor Ort, was zu tun ist, um diese Probleme zu vermeiden oder zu beheben.

Muss Regenwasser immer in den Kanal eingeleitet werden?

Unter bestimmten Voraussetzungen können Grundstücke ganz oder teilweise vom Anschluss- und Benutzungszwang für Regenwasser befreit werden. Wir informieren Sie, ob das für Ihr Grundstück zutrifft.



PFI Planungsgemeinschaft

Beratung • Planung • Controlling • Optimierung

- Abwasserbehandlung
- Schlammbehandlung
- Biogas und Energie
- Gewässer
- Trink- und Brauchwasser
- Stadthydrologie und Kanalisation
- Erschließung und Straßenbau
- Informationstechnologie



Hannover • Hamburg • Bochum • Leipzig • Magdeburg • Neubrandenburg

Karl-Imhoff-Weg 4 30165 Hannover Tel. (0511) 3 58 51 - 0 Fax (0511) 3 58 51 - 43 www.pfi.de E-Mail: info@pfi.de

Kanalbetrieb

Je nach Wetterlage passieren tagtäglich 30.000 bis 80.000 m³ Abwasser das Kanalnetz. Da die wenigsten Dinge von selbst optimal laufen – auch nicht die Göttinger Abwässer – wird das gesamte Schmutzwassernetz in regelmäßigen Abständen kontrolliert und gereinigt. Das ist die Aufgabe des Kanalbetriebes.

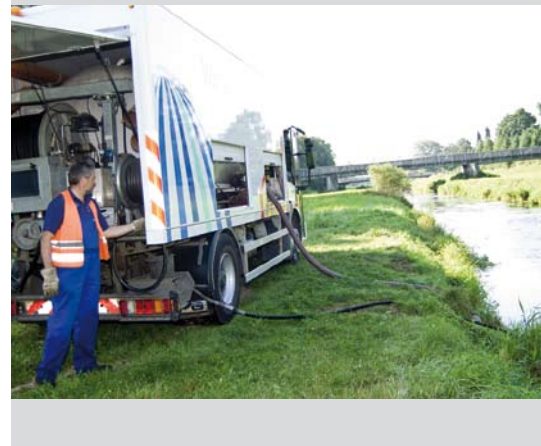
Ablagerungen in den Kanälen können zu Störungen und Verstopfungen führen. Deshalb lösen wir diese Ablagerungen in den Rohren mit unterschiedlichen Techniken.

Hochdruckreinigung

Auf einem Hochdruckspülfahrzeug befinden sich ein bis zu 11 m³ großer Wassertank und eine Hochdruckpumpe, die einen Wasserdruck bis zu 120 bar erzeugt.

Die Betankung der Fahrzeuge zur Kanalspülung geschieht fast ausschließlich mit Oberflächenwasser aus der Leine. So kann auf den Einsatz von Trinkwasser verzichtet werden. Bei der Spülung der Abwasserkanäle bewegt sich eine Spezialdüse selbstständig nach dem Rückstoßprinzip vorwärts in den Kanal. Anschließend wird der Spülschlauch mit der Düse über Motorkraft zurückgezogen. Hierbei erfolgt die Reinigung, selbst hartnäckige Ablagerungen werden gelöst. Verfestigte Ablagerungen oder Wurzeln werden mit Kanalfräsen oder Kettenschleudern beseitigt.

In Kanälen mit einem sehr hohem Abwasserdurchfluss kommt eine speziell bei der Göttinger Entsorgungsbetrieben entwickelte Düse zum Einsatz. Diese sogenannte Ejektor Düse reinigt den Kanal schonend, da sie das im Kanal befindliche Wasser zur Reinigung mitbenutzt und der Druck auf die Rohrwandungen verringert wird.



KOMPETENZ IN

WASSER

ABWASSER

ABFALL

INFRASTRUKTUR

ROSDORF / GÖTTINGEN

HEILIGENSTADT

ALSFELD

R&P



Ingenieure Rinne&Partner

Götzenbreite 7 37124 Rosdorf / Göttingen
 TEL : 0551 500 68 0 FAX : 0551 500 68 68
www.ib-rinne.de info@ib-rinne.de

Abwasserreinigungsanlage



Kaum vorstellbar, aber Tatsache: In 24 Stunden Durchlaufzeit verwandelt die Abwasserreinigungsanlage Göttingen zigtausend Kubikmeter schmutzig-braune Brühe in klares Wasser. Auf den Weg dorthin werden in der mechanischen Reinigung grobe Feststoffe und Sand abgeschieden. Bei der weitergehenden Abwasserreinigung geht es vorrangig um die Entnahme der Pflanzennährstoffe Stickstoff und Phosphor aus dem Abwasser. In zu hoher Konzentration verursachen diese Nährstoffe ein starkes Algenwachstum in Flüssen und Seen.

Während wir Feststoffe und Sand trocknen und umweltgerecht entsorgen, nutzen wir die rund 500 m³ Klärschlamm pro Tag zur Energiegewinnung. 20 Tage verweilt der Schlamm bei 37 Grad Dauertemperatur in den weithin sichtbaren Faulbehältern und erzeugt dabei Methangas, das wir in einem Blockheizkraftwerk nutzen. 70 % des Strom- und nahezu 100 % des Wärmebedarfs der Abwasserreinigungsanlage können wir so decken. Anschließend wird der Schlamm entwässert und dient als Dünger in der Landwirtschaft. Klärschlamm ist übrigens der bestüberwachte Dünger, den man kennt.

Billionen von Bakterien pro Liter übernehmen als Helfer in der biologischen Reinigungsstufe die Umwandlung von Ammonium in elementaren Stickstoff, wie er in der Atmosphäre vorkommt. Hierbei muss im ersten Schritt Sauerstoff in die Becken geblasen werden (Nitifikation). Im zweiten, sauerstoffarmen Schritt (Denitrifikation) wird das Nitrat zu Stickstoff umgewandelt. Damit die Bakterien ihre Arbeit perfekt erledigen, werden sie kontinuierlich mit „Futter“, also Nachschub aus den Vorklärbecken versorgt. Die Phosphatelimination erfolgt durch Fällung mit Metallsalzen. Nach dem Durchlaufen der Nachklärung und Überprüfung der Wasserqualität fließt das geklärte Wasser in die Leine. Das Schmutzwasser von 200.000 Menschen aus Göttingen und benachbarten Gemeinden wird so Tag für Tag gereinigt.

Die Faultürme der Göttinger Abwasserreinigungsanlage sind die zweit-schönsten in Europa. 2005 wurde das Farbkonzept der Faultürme im Rahmen eines Wettbewerbs entsprechend ausgezeichnet.



<p>TIEF-, WASSER- UND ERDBAU GmbH</p>  <p>Ihr fachkundiger und zuverlässiger Partner für:</p> <p>Tiefbau</p> <ul style="list-style-type: none"> - Kanalbau - Straßenbau - Pflaster- und Bitumenarbeiten - Gas-, Wasser- und Rohrleitungsbau <p>Hochbau</p> <ul style="list-style-type: none"> - Mauer- und Betonarbeiten - Brückenbauarbeiten - Abbrucharbeiten - Schlüsselfertiger Wohnungsbau <p>BAUSTOFF-RECYCLING GmbH Uder</p>  <p>Baustoffrecycling Mauerwerksabbruch Betonabbruch Straßenaufbruch</p> <p>Annahme & Verkauf Thalwenden Im Loh Tel. (03 60 83) 4 31 98</p> <p>Straße der Einheit 135 · 37318 Uder Tel.: 03 60 83 / 4 82 - 0 · Fax: 03 60 83 / 4 82-14 · www.twe-uder.de</p>	<p>KALKSTEIN TAGEBAU HEILIGENSTADT GMBH</p> <p>Büroschrift: Straße der Einheit 135 37318 Uder Tel.: 03 60 83 / 4 82 - 0 Fax: 03 60 83 / 4 82 - 14</p> <p>Schotterbruch: Tel.: 03 60 83 / 5 47 92 Fax: 03 60 83 / 5 47 93 Mobil: 01 71 / 7 58 51 99</p>
---	---

	<p>neubau • sanierung modernisierung • gutachten</p>
 <p>planungs + projekt gmbh</p> <p>Rohnsweg 11 37085 Göttingen FON 0551 / 49 991 - 0 FAX 0551 / 49 991 - 28 info@onp-gmbh.de</p>	

Wir sind für Sie da



Mit sämtlichen kundenorientierten Dienstleistungen oberhalb und unterhalb der Straße sowie weiteren Serviceleistungen ist es für die Göttinger Entsorgungsbetriebe ein Leichtes, kompetente Beratung und Komplettlösungen aus einer Hand anzubieten. Dabei spielen Wirtschaftlichkeit, günstige Preisgestaltung und konstante Leistungs- und Entsorgungssicherheit in Verbindung mit zukunftssicherer, umweltschonender Entsorgung auf höchstem Niveau eine wichtige Rolle.

Seit 1998 haben wir ein Qualitätsmanagementsystem nach DIN EN ISO 9001 eingeführt und haben gleichzeitig das Zertifikat zum Entsorgungsfachbetrieb erlangt.

Die Zertifizierungen belegen die hohen Qualitäts- und Umweltstandards in der täglichen Praxis. Überzeugen Sie sich doch selbst davon!



Wir sind für Sie da.

GÖTTINGER ENTSORGUNGSBETRIEBE

Eigenbetrieb der Stadt Göttingen
Rudolf-Wissell-Straße 5
37079 Göttingen

SERVICENUMMER: 400 5 400

Fax: 400 5 417

geb@goettingen.de

www.geb-goettingen.de

Süme
Bauunternehmung GmbH

Ihr zuverlässiger und kompetenter Partner

- Tiefbau
- Hochbau
- Handel mit Baustoffen



Süme Bauunternehmung GmbH
Hauptstr. 25 – 37434 Krebeck
Tel. 0 55 07 / 5 75 – Fax 0 55 07 / 25 12



LAUDEMANN GmbH Bauunternehmen
Seegel 6 · 36205 Sontra · Telefon: 05653 9795-0
www.laudemann-gmbh.de
Ingenieurbau · Rohrleitungsbau · Straßenbau · Hochbau
Schlüsselfertigbau · Umwelttechnik



Wir sind seit 2000 leistungsstarker Partner der Göttinger Entsorgungsbetriebe

Sanierung von
Grundstücksentwässerungsanlagen

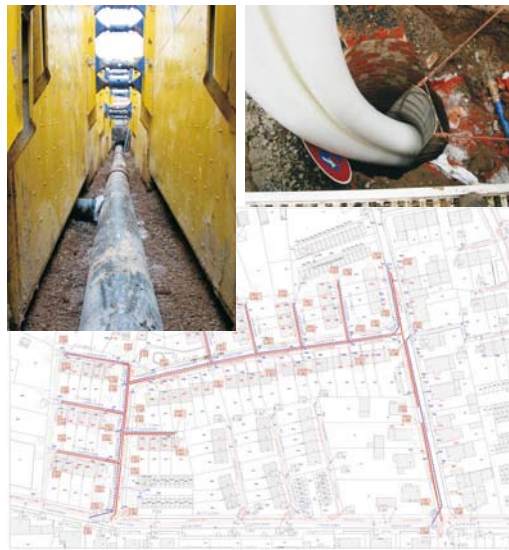


Unsere Leistungen:

Untersuchung der Grundstücksentwässerung
Bestandserfassung, Beratung der Eigentümer,
Sanierungsplanung, Bauüberwachung, Abnahme

Neben unseren Schwerpunkten in Südniedersachsen und Nordhessen
bearbeiten wir z. B. Projekte in Hannover, Peine, Osterode am Harz,
Frankfurt am Main, Bamberg und für die Harzwasserwerke.

Kanalsanierung



Unsere Leistungen:

Planung und Bauleitung,
Statik, hydrodynamische Berechnungen,
Vermessung, Pegelmessungen

Ihr erfahrener Partner
für alle Tiefbauprojekte

Ihr Spezialist für
Kanalsanierung,
Grundstücksentwässerung
und Microtunneling

Dipl.-Ing. Gajowski GmbH

Reinhäuser Landstraße 129
37083 Göttingen
Tel. 05 51 / 38 90 98 - 0
Fax 05 51 / 38 90 98 - 9

Lübecker Straße 22
34225 Baunatal
Tel. 0 56 01 / 96 19 - 0
Fax 0 56 01 / 96 19 - 70

weitere Büros in
Bad Arolsen, Bad Wildungen,
Borken (Hessen), Krauthausen

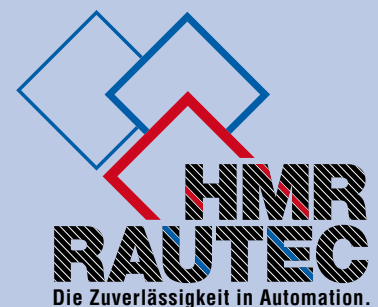
e-mail: info@gajowski.de
Internet: www.gajowski.de



FÜR SINNVOLLE LÖSUNGEN – WWW.HMR-RAUTEC.DE



Das A und O für reibungslose Abläufe:
Erfahrung, Know-how, Service.
Willkommen bei HMR RAUTEC!



www.willingundable.de